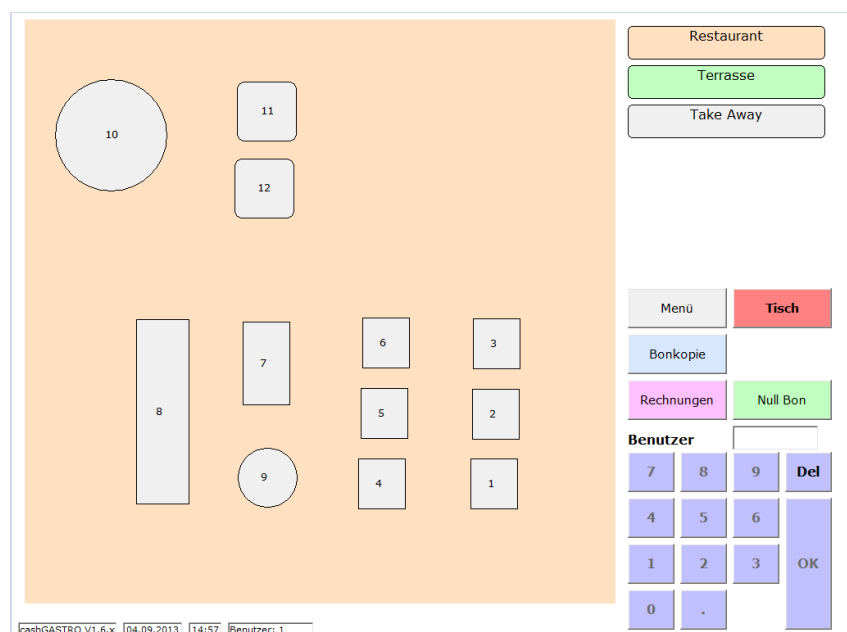


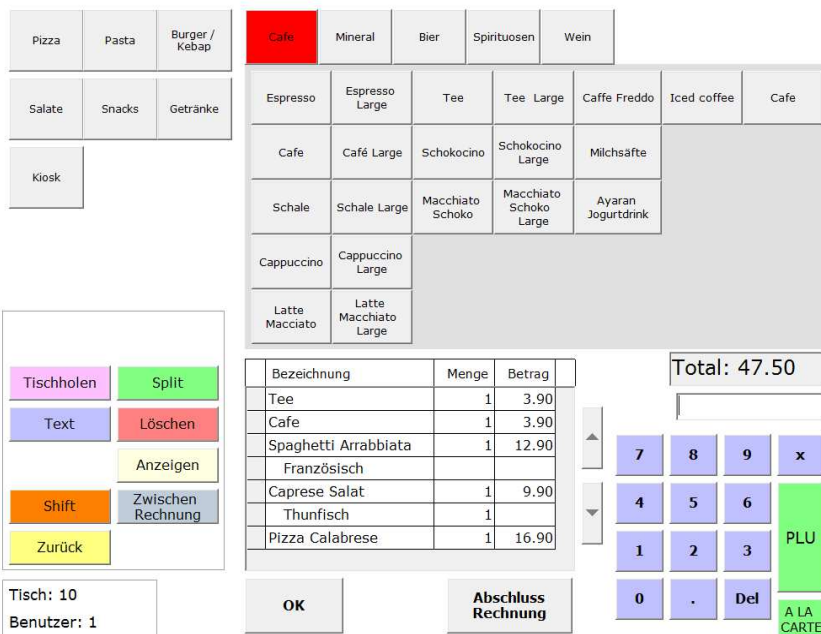


Die Kassenlösung cashGASTRO in Verbindung mit dem ELO-Touch 15E1 sind eine perfekte für die Gastronomie ausgelegte POS-Lösung. Sein extrem schmales, elegantes Aussehen passt ideal in dieses Ambiente während sein intelligentes, platzsparendes Design Raum im Kassenbereich schafft und optimalen Augenkontakt mit dem Kunden ermöglicht. Das Kassenprogramm integriert sich harmonisch und effizient in die Hardware. Zusammen bilden sie ein leistungsfähiges und trotzdem einfach bedienbares Instrument für die Gastronomie von heute und morgen.

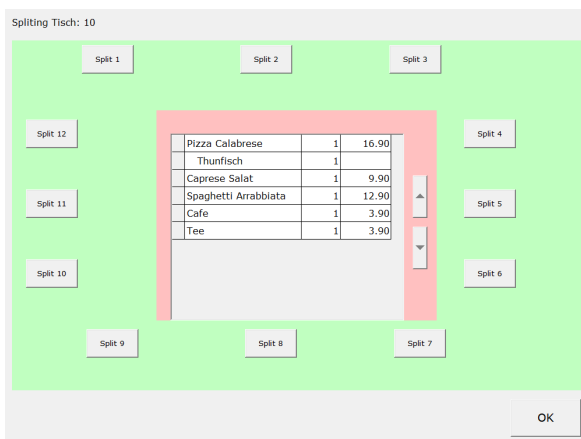
Betrieben mit einem lüfterlosen Intel Atom Prozessor verfügt das Gerät über vier USB- und zwei serielle Anschlüsse sowie einen zweiten VGA-Ausgang. Das 15-Zoll-Breitbilddisplay kann horizontal oder vertikal verwendet werden und hat an allen Seiten MSR-Montagemöglichkeiten für an die Wand. So kann das Gerät mit Kellnerschlüssel, Küchendrucker, Netzwerkverbund etc. nach belieben und den Bedürfnissen entsprechend erweitert werden.



Einfaches Abbilden des Restaurants über mehrere Ebenen

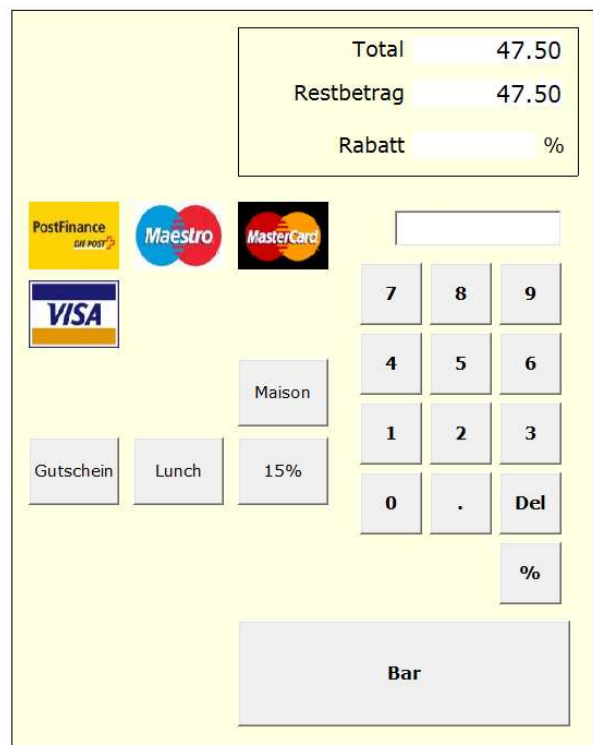
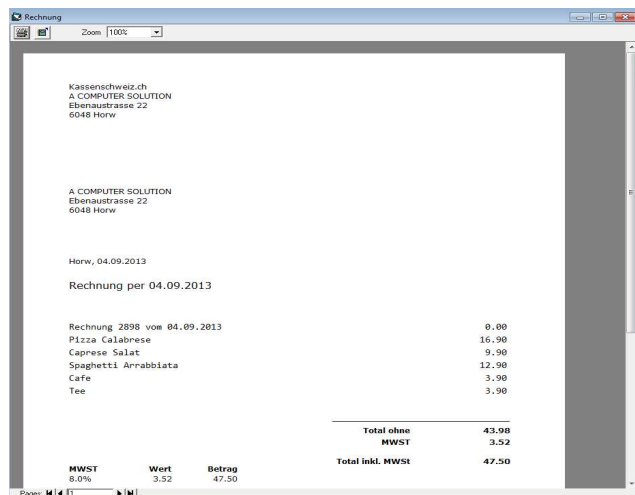


Das Erfassen der Bestellung ist absolut bedienerfreundlich und speditiv. Getränke und Speisekarten können in bis zu 12 Hauptkategorien unterteilt werden, welche wiederum in 8 Unterkategorien weiter differenziert werden können. Die Tasten sind frei belegbar, auch mehrfach, damit sie den gewünschten Artikel dort finden wo er sein muss. Selbstverständlich können sie auch die Bestellung immer noch via PLU-Nummer erfassen.



Das Splitting eines Tisches ist denkbar einfach. Ein Tisch kann auf max. 12 Gästen verteilt, separat getippt und abgeschlossen werden.

Beim Zahlen können sie die Zahlungsart wählen, vordefinierte Rabatte geben oder Kundenrechnungen erstellen, welche auf einem A4 Drucker ausgedruckt werden können.



Titel

Von 36 Bis 36 Löschen Details

| Journaltag | Datum | Artikel | Bezeichnung | Menge | Betrag |
|--------------|------------|---------|---------------------|-------|--------------|
| 36 | 04.09.2013 | 7 | Pizza Calabrese | 1 | 16.90 |
| 36 | 04.09.2013 | 21 | Caprese Salat | 1 | 9.90 |
| 36 | 04.09.2013 | 51 | Spaghetti Arrabiata | 1 | 12.90 |
| 36 | 04.09.2013 | 201 | Cafe | 1 | 3.90 |
| 36 | 04.09.2013 | 205 | Tee | 1 | 3.90 |
| 36 | 04.09.2013 | 410 | Thunfisch | 1 | 0.00 |
| Total | | | | | 47.50 |

Zeitverkauf

Anzeigen

Drucken

OK

Kontrollieren sie ihren Umsatz direkt am Monitor papiersparend ohne diesen aus-zudrucken. Selbstverständlich können sie ihn auch drucken, sei es auf dem Bondrucker oder bequem auf A4, somit machen sie auch ihrem Buchhalter eine Freude.

Sämtliche Tagesjournale werden gespeichert, so können sie schnell kontrollieren wie ihr Umsatz vor einer Woche, einem Monat oder einem Jahr war.

Natürlich darf die Lagerbewirtschaftung nicht fehlen, damit sie die Menge ihrer Ware steht's unter Kontrolle haben und so auch effizient bewirtschaften können.

Kassaerfassungsjournal

Buchungsdatum: 04.09.2013 Datum

| Artikel | Bezeichnung | Menge | Kassaeinh | Bereich | Verkaufspre | Datum |
|---------|-------------------|-------|-----------|---------|-------------|------------|
| 211 | Red Bull | 3 | 1 Stück | 1 | 4.50 | 04.09.2013 |
| 220 | Ayran Jogurtdrink | 5 | 1 Stück | 1 | 2.50 | 04.09.2013 |

7 8 9

4 5 6

1 2 3

0 . Del

+/-

Technische Daten

| | |
|-------------|--------------------|
| Farbe: | Schwarz |
| Grösse: | 39cm x 33cm x 16cm |
| Bildschirm: | 15.6" Aktiv LCD |
| Garantie: | 24 Monate |

Funktionen

- Tischverwaltung
- Diverse Verkaufsebenen
- Zeitabhängige Verkaufspreise
- Splitfunktion
- Lagerverwaltung
- Div. Zahlungsarten
- Tagesabschluss A4 mit separaten Drucker
- Kundenrechnungen (optional)
- Zeiterfassung (optional)
- WEB Verwaltung für Umsatz (optional)

Anschlüsse/Erweiterungen

- Küchendrucker
- Kellner Schloss
- A4 Drucker
- Buffetdrucker
- Kundendisplay
- Backup
- Kassenschublade
- Netzwerk



Die Kassensoftware ist zu 100% Swiss Made

kassenschweiz.ch
 Registrierkassen und Kassensysteme

A COMPUTER SOLUTION - Ebenaustrasse 22 - 6048 Horw

Tel. 041 535 13 08 - info@kassenschweiz.ch